

スミセイアフタースクールプロジェクト クルクル草^{そう}

<つくりかた>



1. だいをいんさつする。



2. はっぱとねっこをきりぬく。



3. はっぱとねっこにすきないろをぬる。



4. せんにそってはっぱにきれこみをいれる。



5. はっぱの●印をかさねてのりづけする。



6. 5でのりづけしたところをくるむようにねっこでまきのりづけする。



7. かんせい!

<あそびかた>



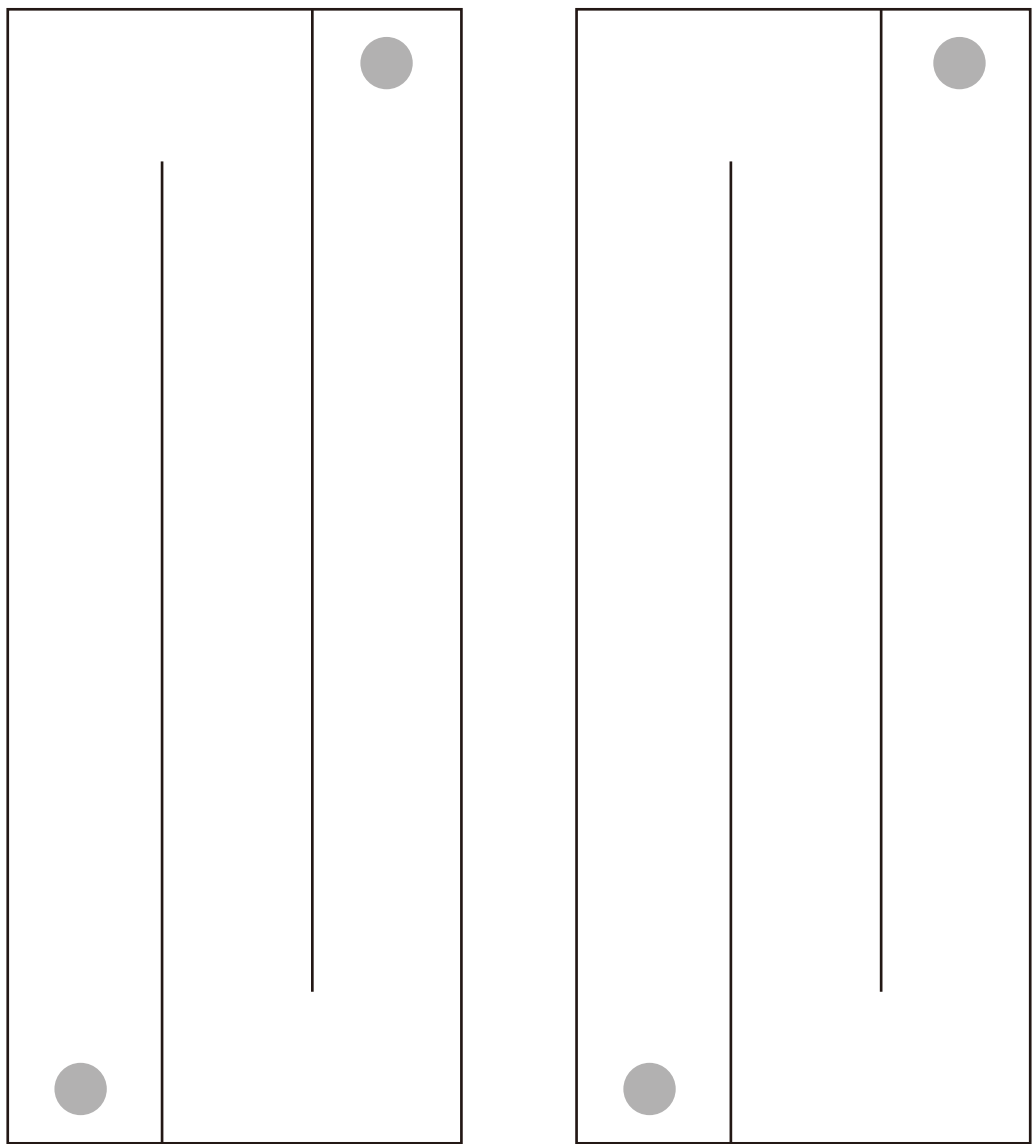
1. ねっこをつまんで
うえ
上にむかってなげよう。



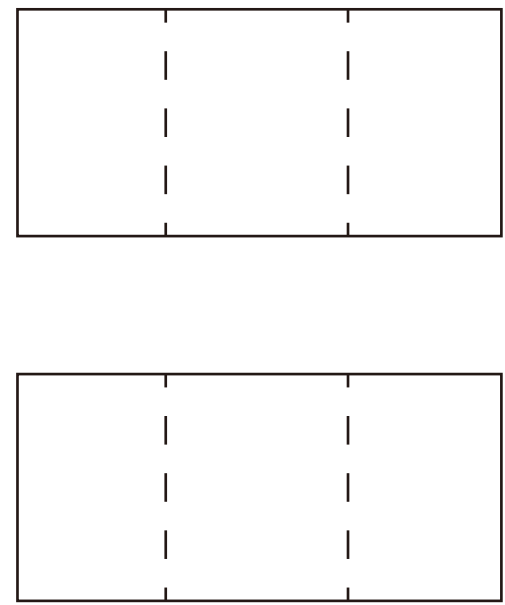
2. クルクルまわりながら
おちてくるよ!

いろいろいろいろの
クルクル^{そう}草をつくって
みんなできなそう!

スマセイアフタースクールプロジェクト そうクルクル草



はっぱ



ねっこ